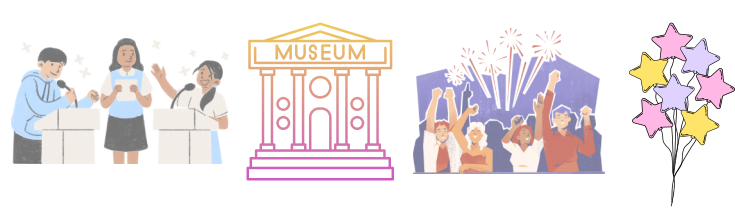


**KLEIDUNG & MÖBEL**  
----- \* **NUR FÜR MENSCHEN MIT GERINGEM EINKOMMEN**  
**einfal gGmbH // 040 - 54 75 90 0 ----- \***  
**Altona**  
Schanzenstr. 32 // Mo - Fr 10 - 16 Uhr  
**Barmbek**  
Dehnhaide 139/145 // Mo - Fr 10 - 17 Uhr  
Fuhlsbütteler Str. 416 // Mo - Fr 10 - 16 Uhr  
**Billstedt**  
Gundermannstr. 8 // Mo - Fr 10 - 18, Sa 10 - 16  
**Eimsbüttel**  
Weidenallee 38 // Mo - Fr 10 - 18, Sa 10 - 16  
**Stellingen**  
Volksparkstr. 48 // Mo - Fr 9 - 16 Uhr  
**St. Pauli**  
Detlef-Bremer-Str. 13 // Mo - Fr 10 - 18, Sa 10 - 16  
  
**Mook wat // 040 - 32 96 32 66 ----- \***  
**Eimsbüttel**  
Doormannsweg 43 // Mo - Fr 10 - 16 Uhr  
  
**Stilbruch // 040 - 54 75 90 0**  
**Altona**  
Ruhrstr. 51 // Mo - Sa 10 - 18 Uhr  
**Wandsbek**  
Helbingstr. 63 // Mo - Sa 10 - 18 Uhr  
  
**Umsonstläden**  
**Altona**  
Bodenstedtstr. 16 // Mo 16-18, Di 18.30-20.30,  
Mi 16-19, Do 17-19, Fr 10.30-16, Sa 10-12.30  
**Heimfeld**  
Haakestr. 22 // Mo -Do 10-12; Di, Mi, Fr 17-1

**TAUSCHBOXEN**  
in ganz Hamburg verteilt  
<https://ganz-hamburg.de/kunst-kultur/bucherecke/bookcrossing-in-hamburg-alle-buecherboxen-buecherregale-tauschschaenke.html/2>



**WER WEITERE ANGEBOTE KENNT,  
GERNE MELDEN BEI:**  
**Carmen Ripper**  
**info@seniorenbuero-hamburg.de**  
**040 - 30 39 95 07**  
**www.seniorenbuero-hamburg.de**  
  
  
**STAND: OKTOBER 2025**  
**ALLE ANGABEN OHNE GEWÄHR**

**IN GANZ HAMBURG GIBT ES KULTUR-  
HÄUSER & NACHBARSCHAFTSTREFFS, DIE  
GÜNSTIGE VERANSTALTUNGEN ANBIETEN**



**KOSTENGÜNSTIGE  
FREIZEIT- UND  
SOZIALANGEBOTE  
IN HAMBURG**





## QUEERE ANGEBOTE FÜR ÄLTERE

### LAB Altona

Eulenstr. 43

### Tea time for Lesben

Mo 16 - 18 Uhr // jd. letzten d. Monats // Spende

### AWO im Teehaus Große Wallanlagen

Holstenwall 28

### Klönen und Spielen für Lesben

Di 18 - 21 Uhr // jd. 2. d. Monats // kostenlos

### Doppelkopf für Lesben und Freundinnen

Di 18 - 21 Uhr // jd. 4. d. Monats // kostenlos

### Mach mit! Seniorentreffpunkt Eilbek

Ritterstr. 39

### Lesbische Frauengruppe "Plaudertaschen"

Mi 18.30 - 21 Uhr // jd. 4. d. Monats // kostenlos

### Café & Bar Eight Corners

Jütlandring 12

### Queerer Stammtisch Langenhorn

Mi 19 - 21 Uhr // jd. 3. d. Monats // kostenlos

### LAB Lokstedt

Vogt-Wells-Str. 22

### Frühstück für Lesben

Do 10 - 12 Uhr // jd. 2. d. Monats // € 4,-

### Nachbarschaftsheim St. Pauli

Silbersackstr. 14

### Paulo - schwule Zeichengruppe

Termine auf Anfrage unter 040 - 319 54 78

### Abendbrot unterm Regenbogen

Do 17.30 - 19.30 Uhr // € 3,-

aktuelle Termine unter [www.regenbogenalter.de](http://www.regenbogenalter.de)

### Kirchengemeinde Zachäus Langenhorn

Käkenflur 22c

### Frühstück unterm Regenbogen

Fr 10 - 11.30 Uhr // jd. 1. d. Monats // Spende

### LAB St. Georg

Hansaplatz 10

### Kaffeeklatsch unterm Regenbogen

Fr 15.30 - 17.30 Uhr // jd. 2. u. 4. d. Monats // € 3,-

## VERANSTALTUNGEN

### Bonus-Ticker

Webseite für kostengünstige Veranstaltungen

<https://www.bonus-ticker.de/>

### Kulturlotse

Webseite mit kostenlosen Kulturangeboten

<https://www.kulturlotse.de/>

### Kulturleben

setzt sich für die Teilhabe von Menschen mit geringem Einkommen am kulturellen Leben ein

<https://www.kulturleben-hamburg.de/>

### Kulturschlüssel

kostenlose Besuche von kulturellen Angeboten als Begleitung von Menschen mit Behinderung

<https://www.hamburger-kulturschluessel.de>

### Pride Salon

moderiertes Gespräch in den Bücherhallen

Do 19 - 20.30 Uhr // jd. 3. der ungeraden Monate

## KINO

### B-Movie: [www.b-movie.de](http://www.b-movie.de)

Brigittenstr. 5 // mind. € 4,- // jd 1. Sa Q-Movie

### Lichtmess: [www.lichtmess-kino.de](http://www.lichtmess-kino.de)

Gaußstr. 25 // € 4,-

## MUSEEN // FREIER EINTRITT

### Deichtorhallen

Deichtorstr. 1 // jd. 1. Do 18 - 21 Uhr

### Kunsthalle

Glockengießerwall 5 // jd. 1. Do 18 - 21 Uhr

**Queere Angebote** unter: [www.hamburger-kunsthalle.de/de/queere-angebote](http://www.hamburger-kunsthalle.de/de/queere-angebote)

**Museum für Kunst und Gewerbe**

Steintorplatz // jd. 1. Do 18 - 21 Uhr

**MARKK**

Rothenbaumchaussee 64 // jd. Do 16 - 21 Uhr

**Museum der Natur**

Bundesstr. 52 // Di - So 10 - 17 Uhr

**31.10. in verschiedenen Museen**

<https://www.seeforfree.de/>

## LEBENSMITTEL | FOODSHARING

### Billstedt

Öjendorfer Weg 30a // jd 3. Sa 11 - 14 Uhr

### Bramfeld

Bramfelder Chaussee 265 // Mo - Sa 10 - 22 Uhr

Schnippelparty // jd. 2. So ab 16 Uhr

### Eilbek

Roßberg 14a // jd. So 11 Uhr

### Iserbrook

S-Bahn, Ausgang Heidrehmen // rund um die Uhr

### Rotherbaum

Von-Melle-Park 5 // Mo - Fr 10 - 16 Uhr

### Schanzenviertel

Amandastr. 58 // rund um die Uhr

### Veddel

Wilhelmsburger Str. 73 // rund um die Uhr

### Volksdorf

Wiesenkamp 22a // Mo - Fr 6 - 20, Sa 6 - 18

### Wilhelmsburg

Sanitasstr. 10 // Mo, Fr 12 - 15, Mi, Do 12 - 18

### Winterhude

Moorfurthweg 9 // rund um die Uhr